

QUELS SONT LES RISQUES ?

Le moustique tigre est capable de **transmettre à l'homme différents virus** dont ceux de la **dengue** et du **chikungunya**. Bien que ces maladies sévissent principalement en zones tropicales, la survenue de cas autochtones (contractés sans voyage) en France métropolitaine représente un risque bien réel.

En effet, lorsque des voyageurs, de retour de pays où ces maladies sont présentes, reviennent infectés, ils peuvent introduire ces virus en France métropolitaine et se faire piquer par des moustiques tigres locaux. Après quelques jours, ces moustiques seront capables de transmettre à leur tour, sur le territoire métropolitain, le virus à une personne qui n'a pas voyagé.

De plus, le moustique tigre est particulièrement gênant car **il pique la journée mais aussi la nuit**.

COMMENT SE PROTÉGER ?

Le moustique tigre a **besoin d'eau stagnante** pour le développement de ses larves. Pour les éliminer, quelques gestes simples suffisent :

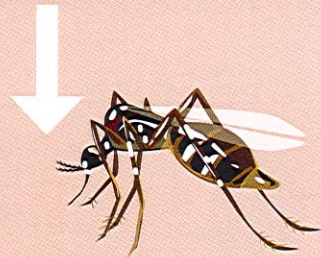
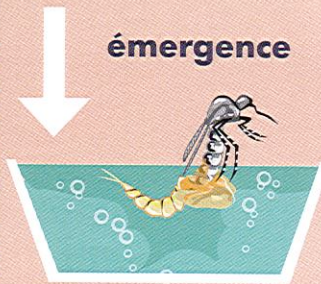
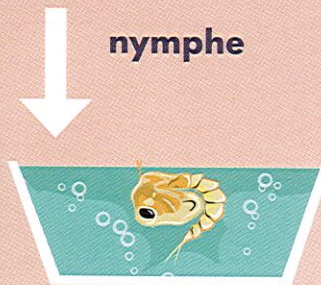
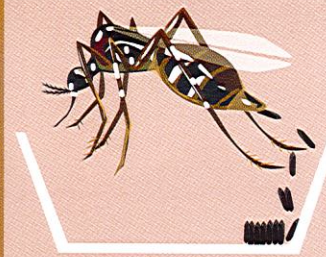
Videz au moins **une fois par semaine** les **coupelles** sous les pots de fleurs et les vases ou les remplir avec du sable.

Videz et retournez – ou **mettez à l'abri** de la pluie – les **seaux et récipients divers**.

Recouvrez hermétiquement - à l'aide d'un filet moustiquaire (maille < 1mm²) ou de tissu - les **bidons de récupération** d'eau de pluie.

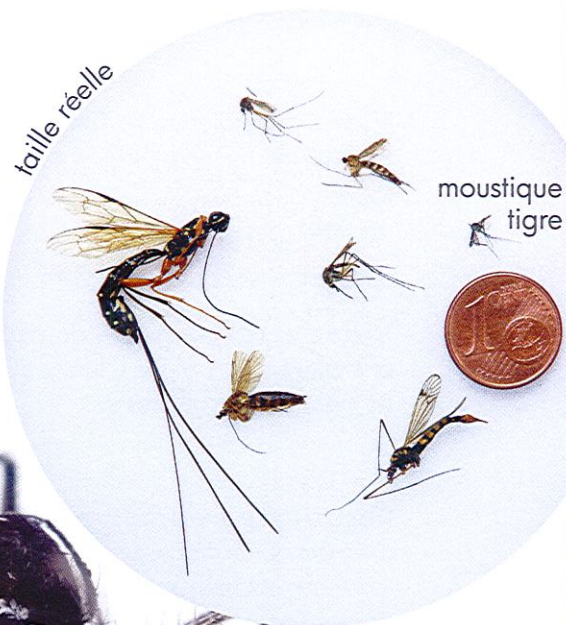
Introduisez des poissons, qui mangeront les larves, **dans les bassins d'agrément**.

Curez les rigoles, gouttières et chéneaux. **Entretenez** les bondes d'évacuation.

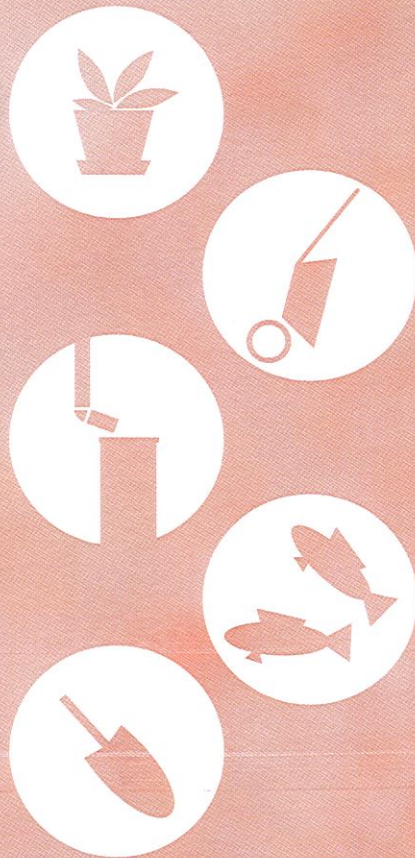


COMMENT LE RECONNAÎTRE ?

Le moustique tigre est identifiable grâce aux **taches blanches sur le corps et les pattes** et à **une ligne blanche sur le dos et la tête**. C'est un moustique de petite taille ne dépassant pas 1 cm de longueur.



Si vous observez des moustiques tigres, **signalez-le à la mairie** ou sur le site www.signalement-moustique.fr.



PLUS D'INFOS

www.signalement-moustique.fr

www.sante.gouv.fr/moustiques-vecteurs-de-maladies.html

<http://www.eid-rhonealpes.com/>

ardèche
LE DÉPARTEMENT

**- LA
D R O
M E -**
LE DÉPARTEMENT

E.I.D. émoustication
Rhône-Alpes

moustique TIGRE



Le reconnaître
et se protéger